

EDIFICIO DE 51 VIVIENDAS
LOCAL Y GARAJE

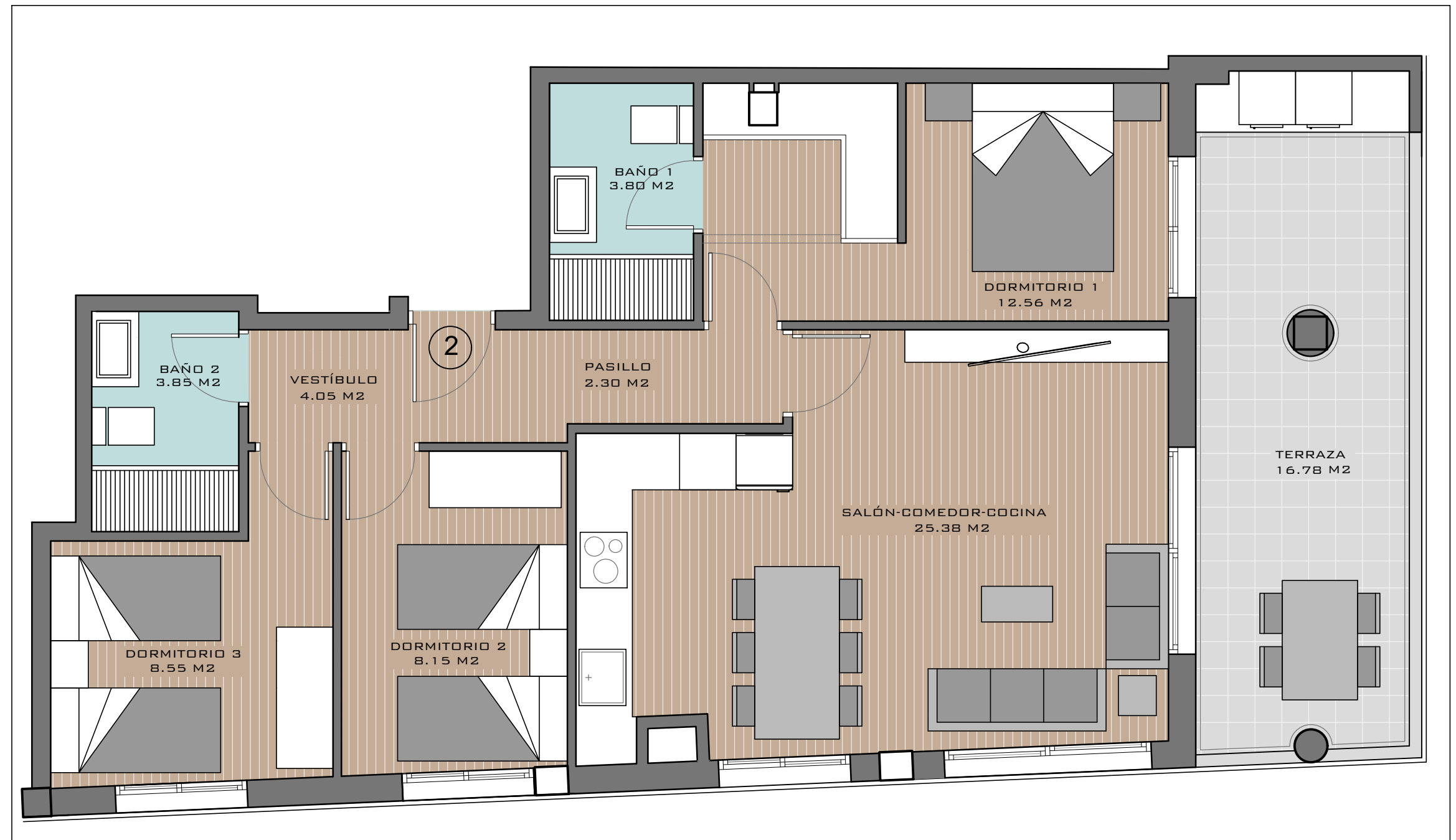


MANZANA M-4 U.E.-1)
SECTOR E-27 (ELCHE)

PLANTA 3º A 6º

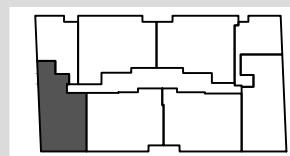
VIVIENDA 2

ESCALERA 1

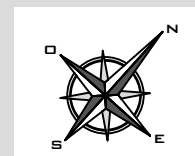


Salón-comedor-cocina	25.38 m2
Dormitorio 1	12.56 m2
Dormitorio 2	8.15 m2
Dormitorio 3	8.55 m2
Baño 1	3.80 m2
Baño 2	3.85 m2
Vestíbulo	4.05 m2
Pasillo	2.30 m2
Terraza	16.78 m2

Superficie Total Pisable **85.42 m2**



E: 1/50



NOTA: Este plano queda sujeto a las modificaciones que sean necesarias a requerimiento municipal y exigencias administrativas, legales, jurídicas o técnicas que juzgue conveniente la dirección facultativa.
Todo el mobiliario reflejado en el plano no es objeto de contrato.